

Анализатор Протокола PROFIBUS

Универсальное решение для анализа
сетей PROFIBUS

Применение

Анализатор протокола PROFIBUS - это незаменимый инструмент для анализа и оптимизации сетей PROFIBUS. Он идеально подходит для постоянного мониторинга сети, оперативного обнаружения скрытых ошибок, оптимизации передачи данных и анализа ошибок конфигурации.

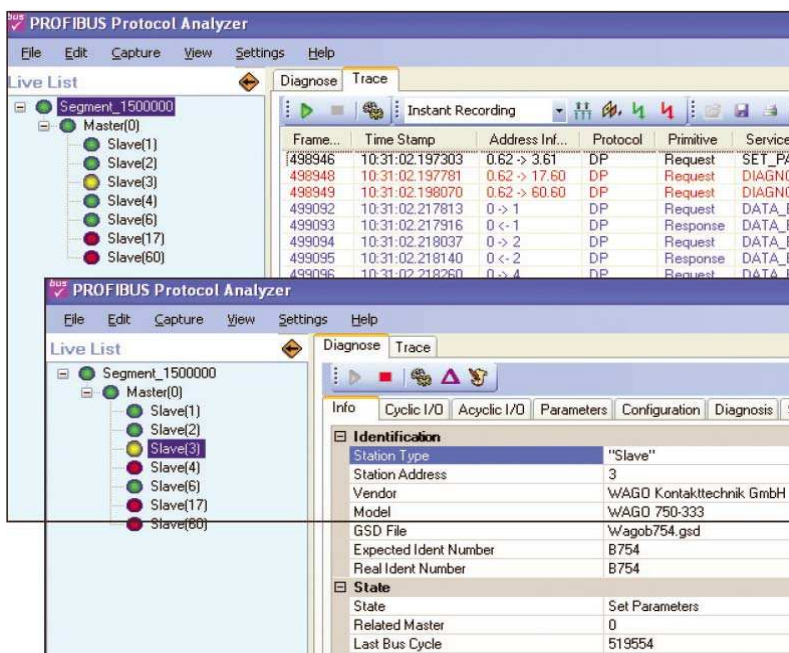
Устройство подключается к сети PROFIBUS через PROFIBUS Probe с USB интерфейсом, что позволяет использовать его, в том числе и в мобильном режиме. В качестве опции возможен вариант с разъемом MBP, с помощью которого можно напрямую подключаться к сетям PROFIBUS PA. Таким образом, можно производить диагностику и мониторинг обоих сегментов сети одновременно. Благодаря своей оптимальной с точки зрения диагностики схеме приемник обнаруживает ошибки на уровне битов, байтов и телеграмм.



Диагностика в режиме онлайн

В действующем списке (списке всех активных станций на шине) в виде древовидной структуры отображается статус соединения каждого устройства в сети PROFIBUS с помощью индикатора состояния (светофор красный/желтый/зеленый) так, что для оценки состояния шины достаточно мельком взглянуть на него. Расширенный действующий список в матричной форме отображает выбранный параметр для каждого отдельного устройства. Функция расширенной диагностики в режиме онлайн непрерывно записывает все значимые параметры системы PROFIBUS DP и отображает их для каждого устройства. Важные события записываются в журнал регистрации и отображаются для всей шины или отдельных устройств.

Информация о продукте



Регистрация телеграмм

Конечно же, анализатор протокола также осуществляет "традиционную" регистрацию и отображение телеграмм в двух различных режимах. С помощью "немедленной регистрации", регистрируемые телеграммы организуются в памяти как кольцевой буфер, что дает возможность оперативно с ними работать. В режиме "долгосрочной регистрации", телеграммы сохраняются в неизменном виде в файлы для дальнейшего анализа.

Преимущества

- Оперативная оценка состояния сети с помощью цветовой индикации
- Расширенный анализ в режиме онлайн всех ключевых параметров сети PROFIBUS DP
- Функция регистрации для всей шины или отдельных устройств
- Фильтры регистрации и отображения
- Функция триггера с аппаратным вводом и выводом
- Декодирование телеграмм для FDL, DP, DP-V1, DP-V2
- USB интерфейс в прочном алюминиевом корпусе для мобильного использования
- Опционально разъем MBP для прямого подключения к сетям PROFIBUS PA
- Возможность модернизации: могут быть загружены дополнительные функции



Softing AG
Industrial Automation
Richard-Reitzner-Allee 6
85540 Haar, Germany

Тел.: +49 (0)89 4 56 56-340
Факс +49 (0)89 4 56 56-399
info.automation@softing.com
www.softing.com

Дистрибьютор
Softing AG в России
Группа компаний
«СМС-автоматизация»

Т./ф.: +7 (846) 269-15-20
softing@sms-automation.ru
www.sms-automation.ru

Информация о продукте

Анализатор протокола PROFIBUS: универсальное решение для анализа сетей PROFIBUS

bus✓check Анализатор протокола PROFIBUS

Действующий список	Действующий список отображается в виде дерева с распределением ведущий-ведомый, цветовая индикация (светофор) для оперативной оценки состояния сети, матрица для отображения значимых параметров (например, повтор телеграмм) для всех устройств	
Диагностика в режиме онлайн	На уровне шины: Для каждого ведущего: Для каждого ведомого:	заданное время обращения, ошибки в битах, байтах и телеграммах. продолжительность циклического обмена данными, idle time 1, idle time 2, время slot. состояние связи, назначенный ведущий, идентификационный номер, время задержки станции, ввод/вывод данных с заданной и фактической длиной, данные параметризации, данные для конфигурации, сообщения об ошибках (кольцевой буфер), статистика по сервисам DP-V0, ошибочные и неправильные отклики, повтор телеграмм для каждого цикла опроса и суммарно.
Регистрация телеграмм	Немедленная регистрация в кольцевом буфере с возможностью хранения, долгосрочная регистрация в файлах	
Фильтры регистрации, фильтры отображения	Фильтрация по адресам станций, форматам телеграмм FDL, поврежденным телеграммам, повторным телеграммам, FDL-службам, DP, DP-V1 и DP-V2 службам	
Триггеры	Запуск и остановка по событиям: адресам станций, форматам телеграмм FDL, ошибочным телеграммам, повторам телеграмм, службам FDL, службам DP, DP-V1 и DP-V2; аппаратный триггер ввода и триггер вывода (в разработке)	
Отображение телеграмм	Декодирование для FDL, DP, DP-V1, DP-V2; цвет отображения можно свободно выбрать для каждой службы; метка времени, либо абсолютная, либо время с начала измерения, а также параметры телеграмм (интервалы и паузы)	
Языки	Английский, Немецкий	

bus✓check PROFIBUS Probe

PROFIBUS RS485 интерфейс	9-пиновый D-sub коннектор, гальваническое разделение, питание для активного кабеля 9.6, 19.2, 45.45, 93.75, 187.5, 500, 750 Кбит/с, 1.5, 3, 6, 12 Мбит/с
PROFIBUS MBP интерфейс (только в BC-450-PB)	3-пиновая клемма с винтовым креплением, гальваническое разделение, питание от шины Medium Attachment Unit 31,25 Кбит/с
USB интерфейс	Версия 2.0, высокоскоростной (480 Mbit/s) и полноскоростной (12 Mbit/s) с автоматическим определением. Коннектор: USB Type B и кабель USB A-B; Функциональность: USB устройство
Интерфейс внешнего триггера	Вывод: OpenCollector (активный низкий); ввод: TTL, допустимое напряжение 24 V
Индикаторы (светодиоды)	Подключение по USB, подключение PROFIBUS, питание от шины MBP (только в BC-450-PB)
Электропитание	5 V (от USB), < 300 mA
Температурный диапазон	Использование: 0 °C ... +55 °C (хранение: - 20 °C ... + 70 °C)
Корпус, размеры в мм, вес	Алюминиевый, 69 x 24 x 124 (Ш x В x Д), около. 200 гр
Сертификаты	CE, FCC
Степень защиты	IP20

Системные требования

PC/ ноутбук с установленной Windows 2000 или Windows XP, не менее 1 GHz, наличие USB-интерфейса.

Состав комплекта

bus✓check PROFIBUS Probe с RS485 интерфейсом и опционально с MBP интерфейсом, USB кабель (3 м), CD с Анализатором протокола PROFIBUS и руководством.

Заказной номер

BC-400-PB (RS485 интерфейс); BC-450-PB (RS485 и MBP интерфейсы).