

Приложение для отслеживания запуска/останова приложений Windows



Утилита разработана сотрудниками Центра Компетенции по SCADA-системам Siemens в целях демонстрации возможностей взаимодействия системных приложений Windows с WinCC.

Функции программы

Утилита предназначена для отслеживания запуска/останова приложений Windows и передачи данной информации в WinCC. Это может быть нужно, например, для контроля за действиями оператора, когда АРМ с WinCC используется для нескольких задач и не может быть заблокирован доступ к операционной системе.

Запись тегов производится с помощью ранее разработанной библиотеки чтения/записи тегов «ODK_RW_Tags.dll». В WinCC передаются: метка времени, имя приложения, статус. Данные из буфера программы передаются в WinCC 1 раз в 10 секунд. Формирование сообщений и их архивирование осуществляются с помощью системы сообщений WinCC.

Дополнительно программа ведет лог-файл в каталоге:
«<Каталог установки WinCC>\Siemens\WinCC\Diagnose»

Условия работы программы

- Приложение может располагаться в любом каталоге вместе с библиотекой «ODK_RW_Tags.dll».
- Вызывать приложение следует после запуска WinCC Runtime.

Демонстрационный проект WinCC V6.0 SP4

Любой проект WinCC V6.0 и выше может быть настроен на работу с данным приложением. Для этого следует:

1. создать внутренние теги (см. Рисунок 1);
2. настроить службу сообщений (см. Рисунки 2-4);
3. настроить автоматический запуск приложения при старте WinCC (см. Рисунок 5).

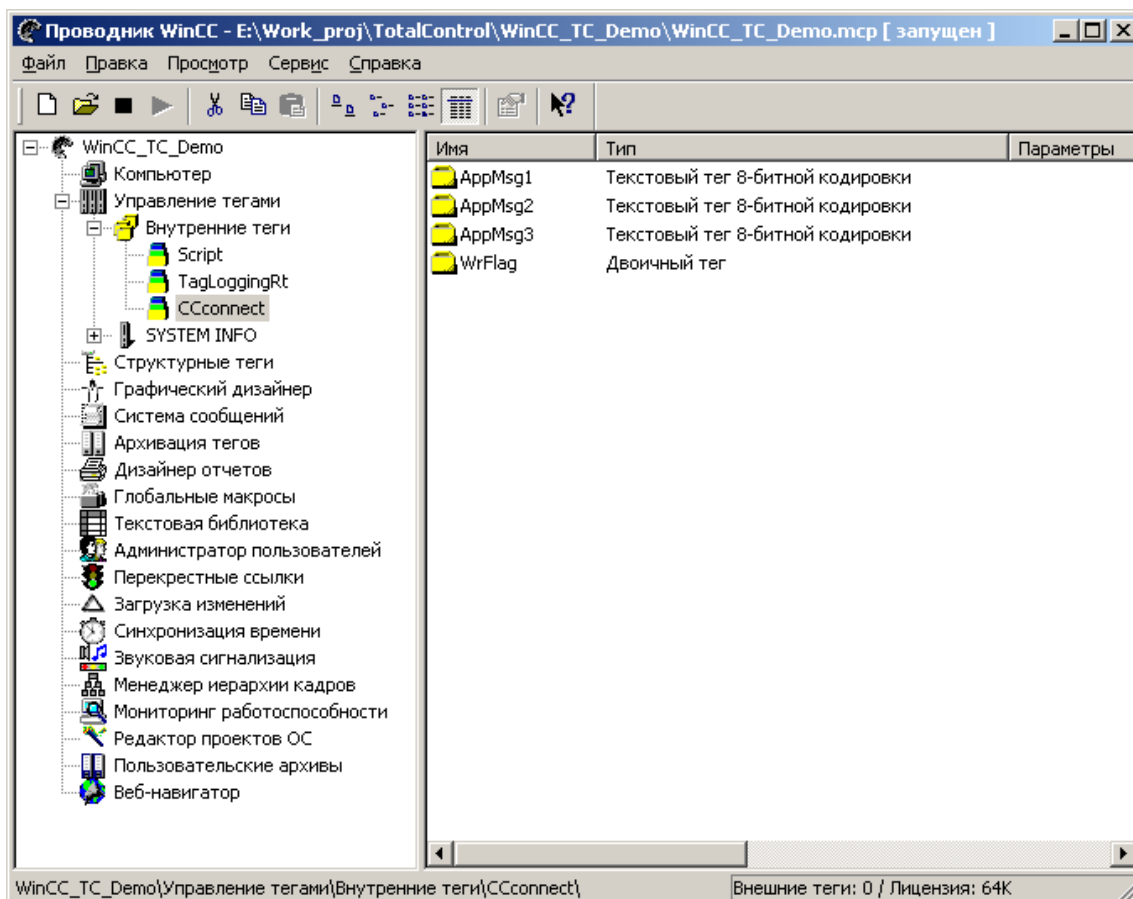


Рисунок 1 – Проводник WinCC

Настройка службы сообщений:

- создать новый класс сообщений или использовать имеющийся (Рисунок 2);
- задать параметры класса сообщений (Рисунок 3);
- добавить блок текста пользователя (Рисунок 4) и аналогично добавить все блоки значений процесса.
- создать сообщение «@1%s@ приложение "@2%s@" было @3%s@». Номер сообщения будет использоваться при вызове скрипта OperatorActivitiesMsg. Текст скрипта расположен в функциях проекта. Вызов скрипта расположен в глобальных макросах проекта.

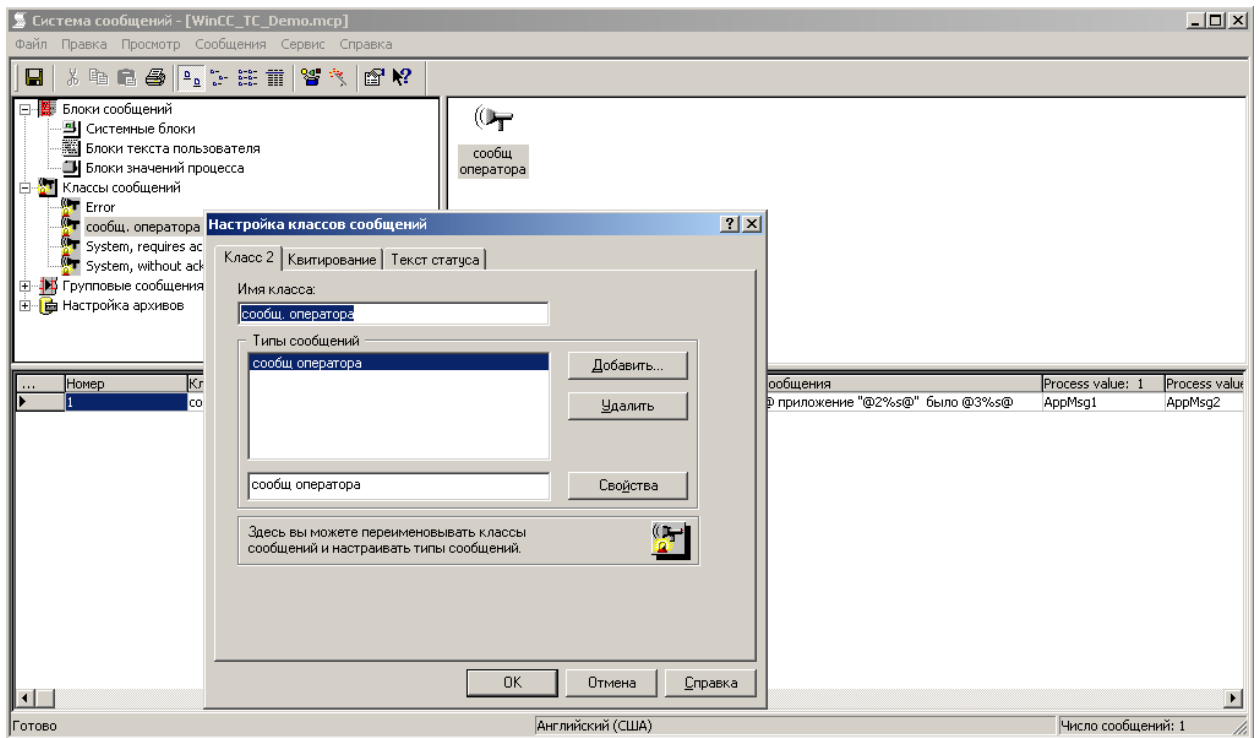


Рисунок 2 – Добавление класса сообщения

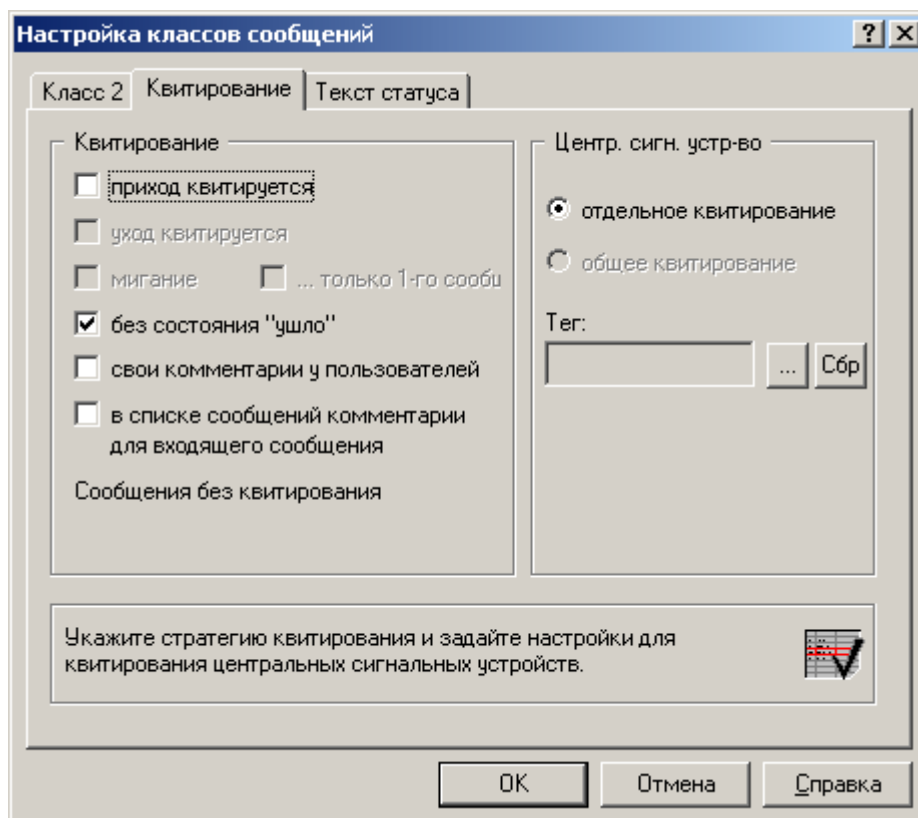


Рисунок 3 – Настройка класса сообщения

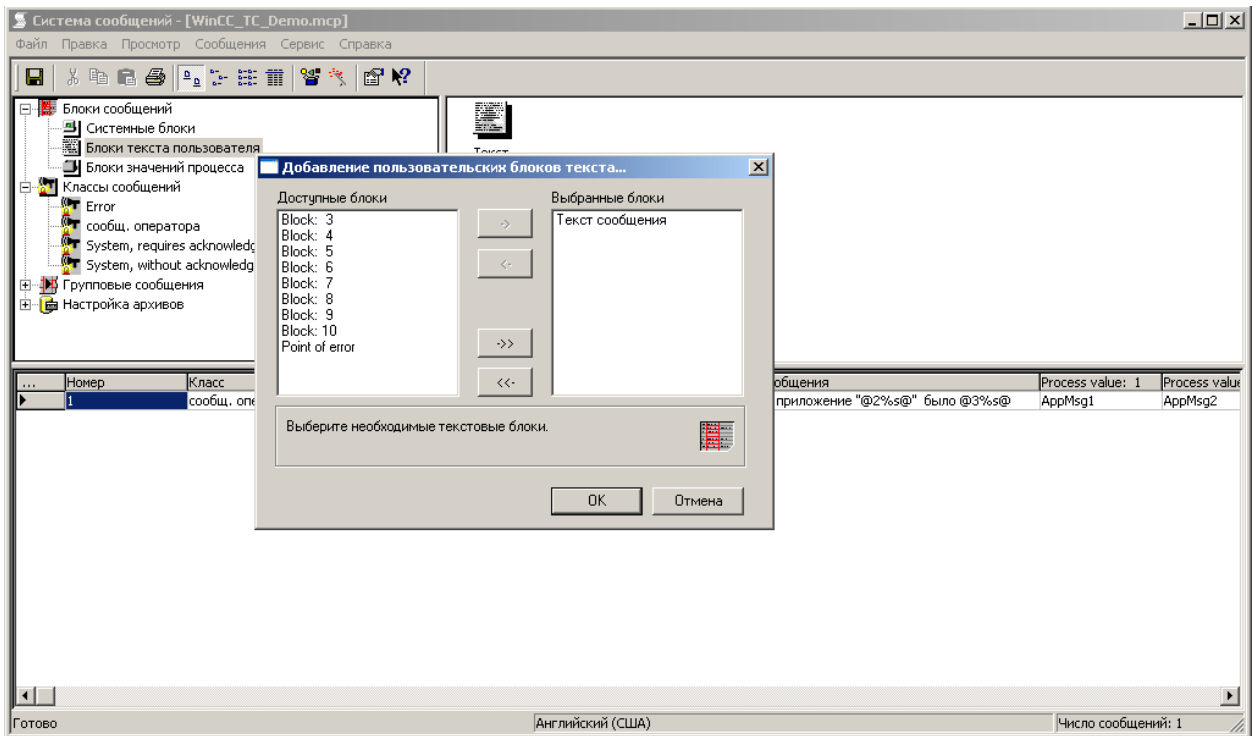


Рисунок 4 – Добавление «блока текста пользователя»

Автоматический запуск приложения

В данном примере программа расположена в каталоге проекта, и ее вызов осуществляется скриптом при открытии главного видеокadra проекта. Вызов также может быть настроен стандартными средствами WinCC (Рисунок 5).

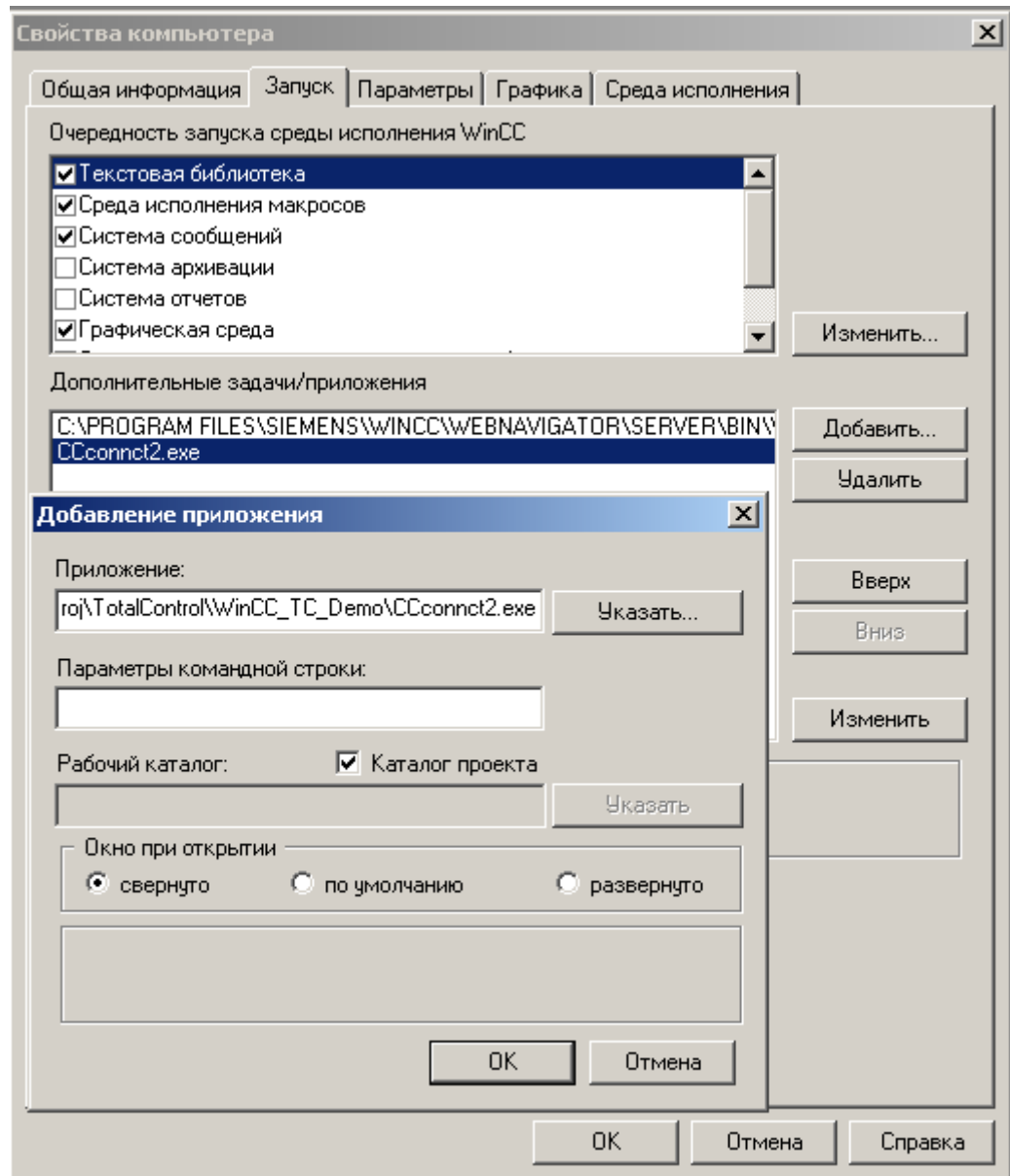


Рисунок 5 – Настройка автоматического запуска приложения