

Приложение для отслеживания запуска/останова приложений Windows



Утилита разработана сотрудниками Центра Компетенции по SCADA-системам Siemens в целях демонстрации возможностей взаимодействия системных приложений Windows с WinCC.

Дополнение для клиент-серверной архитектуры проекта WinCC.

- 1) Сообщение создается и конфигурируется в серверном проекте. Текст сообщения меняется на следующий:
"@4%s@: @1%s@ приложение "@2%s@" было @3%s@"
@4%s@ - имя компьютера - четвертый параметр в функции формирования сообщений.

Соответственно, меняется вызов функции:

```
OperatorActivitiesMsg (1, 1023, GetTagChar("AppMsg1"),  
GetTagChar("AppMsg2"),  
GetTagChar("AppMsg3"),  
GetTagChar("@LocalMachineName"),  
NULL, NULL, NULL, NULL, NULL, NULL);
```

- 2) Теги и скрипты создаются на клиентах, на компьютерах, которые будут контролироваться, где будет запускаться утилита.
- 3) Для работы функции формирования сообщений в настройках серверных данных на клиентах устанавливается сервер для "**Alarms**". (см. Рисунок 1).
Подробнее: см. *WinCC Help: How to Configure a Standard Server*

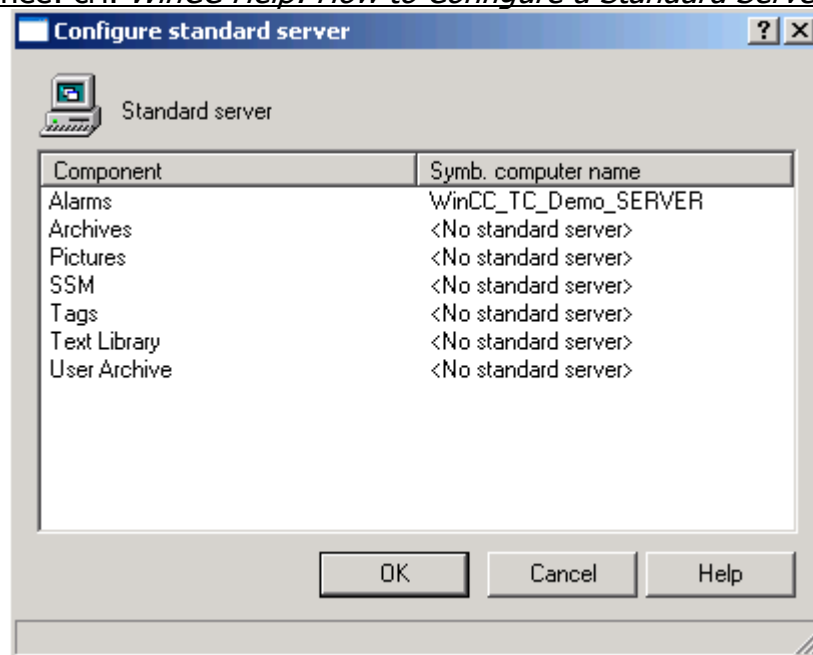


Рисунок 1 – Настройка сервера по умолчанию.

- 4) Необходимые изменения содержатся в архиве WinCC_TC_Demo_upd_cs.zip.