



## WinCC Message Extractor

Утилита разработана сотрудниками Центра Компетенции по SCADA-системам Siemens в целях демонстрации возможностей экспорта сообщений из архивов WinCC.

### Функции программы

Утилита предназначена для извлечения сообщений из архивов WinCC v6.0 SP3 и выше и сохранения их в txt-файлах.

*Примечание.* В WinCC, начиная с версии v7, в графическом элементе "WinCC Alarm Control" имеется стандартная возможность экспорта текущих отображаемых сообщений в csv-файлы.

### Условия работы программы

- Проект WinCC должен быть в режиме Runtime.
- При перезапуске или перезагрузке проекта WinCC программу следует перезапустить.

### Работа с программой

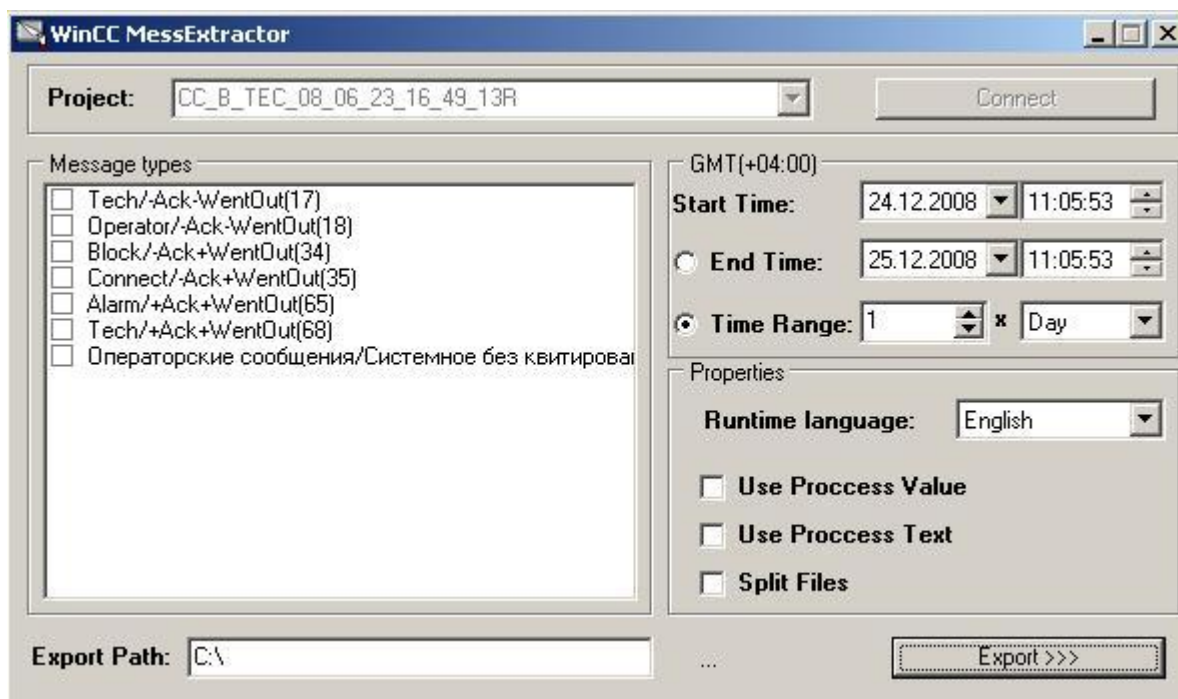


Рисунок 1 – Главное окно программы

**Выбор типов/классов сообщений для экспорта:**

Сообщения только выбранных типов/классов экспортируются в текстовые файлы

**Дополнительные поля сообщений Process Value 1-10, Process Text 1-10:**

При выборе соответствующих опций, экспортируются все поля (с первого по десятое) значений процесса и текстов процесса.

**Выбор языка среды исполнения:**

При выборе несуществующего языка среды исполнения экспорт сообщений не будет произведен. Если данный язык присутствует, но тексты сообщений отсутствуют в текстовой библиотеке, производится экспорт «пустых» сообщений, с меткой времени и значениями процесса (при выборе опции). Имеется возможность экспорта сообщений для трех языков: английского, немецкого, русского.

**Временной диапазон:**

Время задается в соответствии с установленным на компьютере часовым поясом. Все преобразования, связанные с хранением данных архивов в формате "GMT 0:00" осуществляются программой. Результат выдается так же в соответствии с установленном на компьютере часовым поясом.

**Варианты задания временного диапазона**

1. От "начального времени" до "конечного времени".
2. От "начального времени" до "начального времени + интервал (в минутах, часах, днях)".

**Сохранение результатов**

- Экспортируются все актуальные значения за указанный промежуток времени.
- Результаты сохраняются в файлы в выбранном каталоге.
- Файлы могут быть разделены на части по 65000 строк (для возможности открытия файлов в Excel количество строк не должно превышать 65535).

**Названия файлов**

1. <Имя Архива Проекта>\_\_<Начальная Дата> \_\_<Конечная Дата>.txt
2. <Имя Архива Проекта>\_\_<Начальная Дата> \_\_<Конечная Дата><Номер фрагмента>.txt - при разделении файлов.

**Файлы с одинаковыми именами перезаписываются без запроса!**