

WinCC Chess v0.1



Проект WinCC разработан сотрудниками Центра Компетенции по SCADA-системам Siemens в целях демонстрации возможностей по манипуляции графическими объектами в режиме исполнения.

Описание проекта

Проект выполнен в WinCC v6.0 SP4 с использованием базовых графических элементов и доступен для работы и встраивания в более поздние версии WinCC.

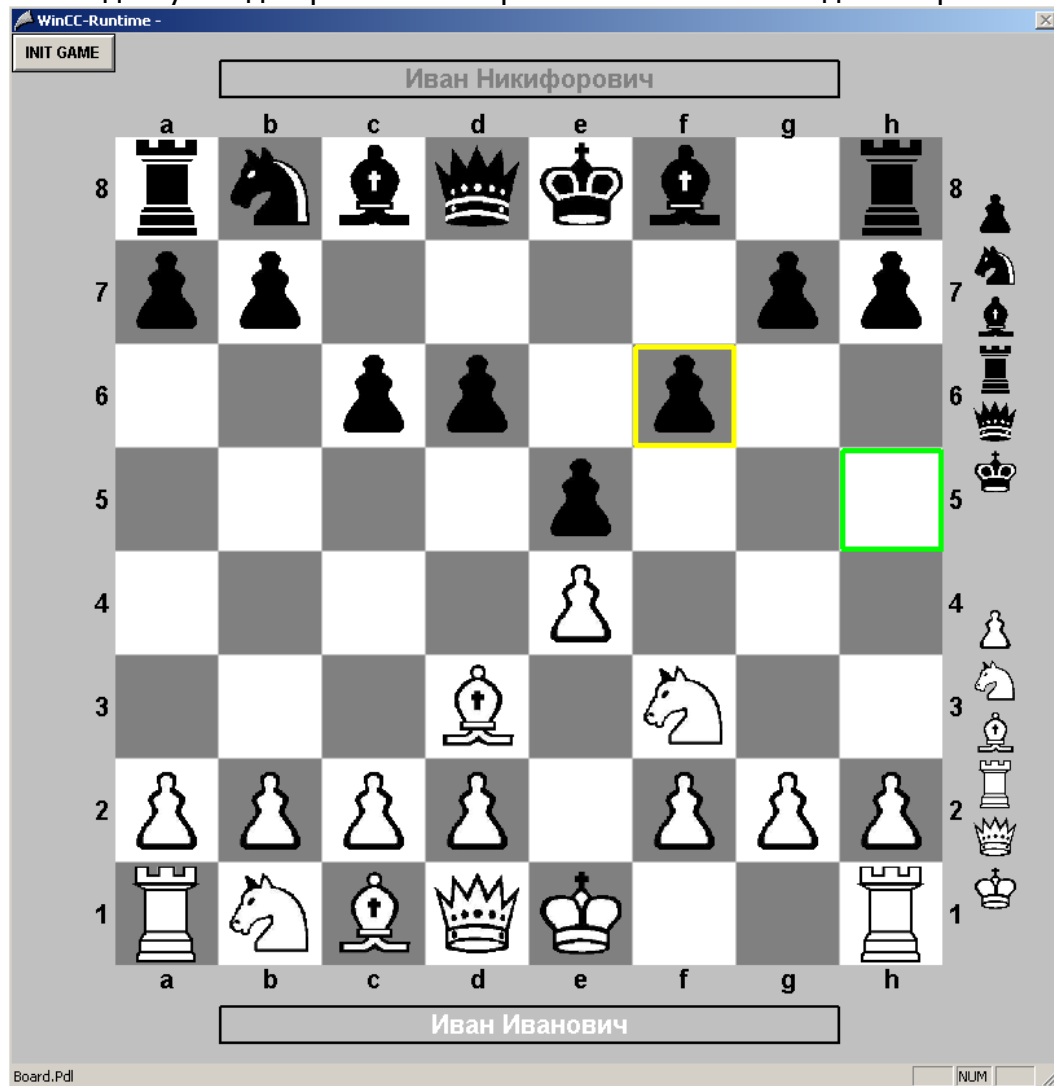


Рисунок 1 – Главное окно программы

В проекте реализованы базовые функции для игры в шахматы. Логика игры и корректность ходов не учитывается, и полностью возлагается на игроков.

См. <http://ru.wikipedia.org/wiki/Шахматы>

INIT GAME - Кнопка расставляет фигуры в начальную позицию.

- При нажатии левой кнопкой мыши на фигуру - она выделяется красной рамкой.
- При повторном нажатии на выделенную фигуру – выделение снимается.
- При нажатии на другую фигуру или пустое поле - выделенная фигура перемещается на это поле, при этом имеющаяся там фигура снимается с доски.
- После перемещения фигуры она выделяется желтой рамкой. Выделение сохраняется до выбора фигуры или расстановки фигур.
- При выделении фигуры, в правом верхнем углу фигуры появляется кнопка «X», по нажатию на которую, фигура убирается с доски.
- При нажатии на свободное поле, если нет выбранной фигуры, поле выделяется зеленой рамкой. В данное поле можно поставить фигуру из набора.
- Для каждого цвета определен максимальный набор фигур: Король, 8 пешек, 3 Ферзя, 3 Коня, 3 Слона, 3 Ладьи.

Игра возможна между игроками как непосредственно на сервере, так и по сети между клиентом и сервером или между клиентами. Для подключения клиента требуется:

- Создать новый клиентский проект.
- Загрузить серверные данные проекта*.
- Выбрать стартовый экран проекта (Board.pdl) или организовать на клиенте в режиме исполнения выбор этого экрана.

*При открытии серверного проекта, потребуется поменять имя компьютера в проекте. Также рекомендуется пересоздать пакет серверных данных.